

Figura 1 Grafici temporali del flusso luminoso di KIC 8462852 registrati da Kepler in quattro anni di servizio. In alto I due grafici mostrano l'intero periodo di osservazione del satellite. L'inizio di ogni ciclo di osservazione è segnato con una linea rossa in alto (a). Il grafico (c) è un ingrandimento del calo di luminosità registrato intorno al giorno 793, (D800). Gli altri tre grafici (d), (e) e (f) mostrano altri cali molto accentuati che sono stati registrati tra il 1490 e il 1580esimo giorno.

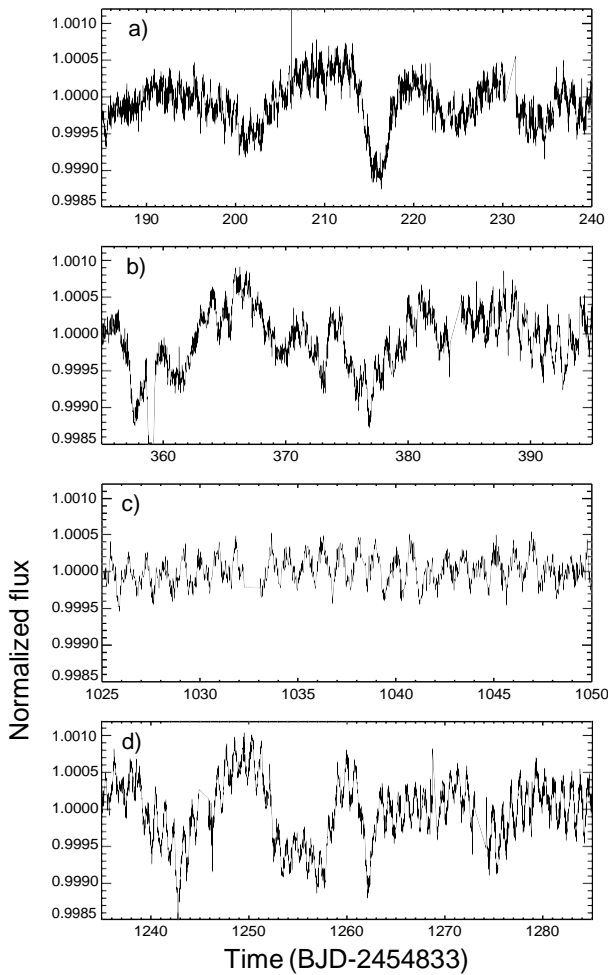


Figura 2. Una analisi più particolareggiata della curva di luce di KIC 8462852 mostra il suo veloce periodo di rotazione di circa 21 ore. Con l'eccezione del pannello (c), sono evidenti anche altri cicli piuttosto irregolari compresi tra i 10 e i 20 giorni.

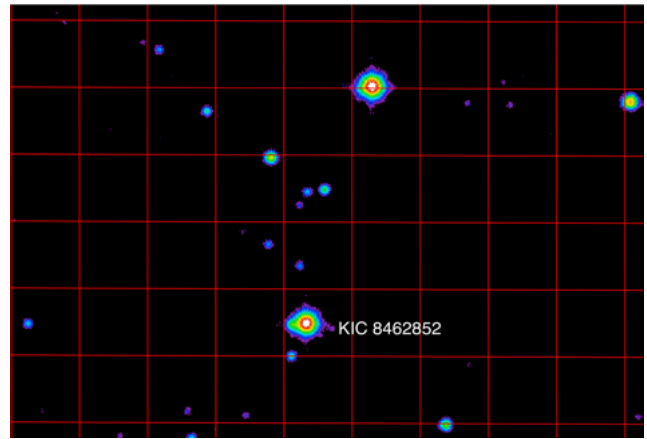


Figura 3. Immagine infrarossa di KIC 8462852 e di un'altra stella luminosa come test. La stella mostra distintamente una sporgenza alla sua sinistra. Le linee della griglia nell'immagine sono di 10" x 10" d'arco.

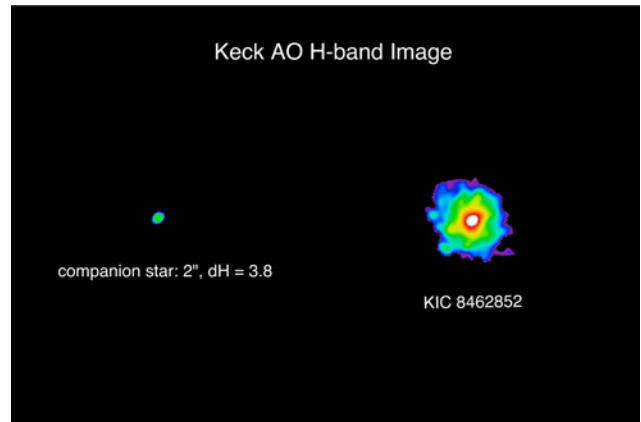


Figure 4. Qui KIC 8462852 è osservata nella banda H (1,65 μm) dal telescopio Keck. Qui è evidente la presenza di un'altra stella a 2" d'arco e con una differenza di magnitudine di 3,8 rispetto alla stella principale.

